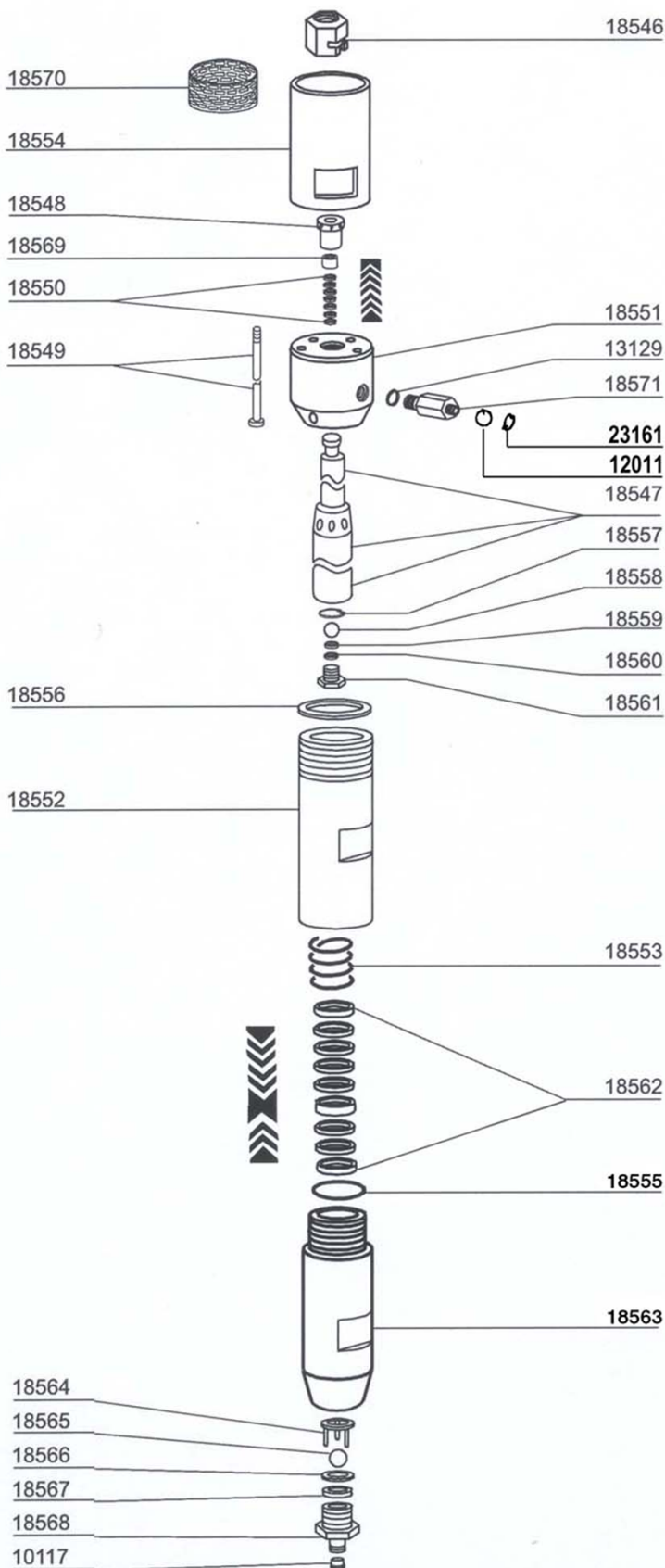


LISTA DELLE PARTI e ESPLOSO
Pompa Pneumatica Airless APOLLO 48 - parte vernice

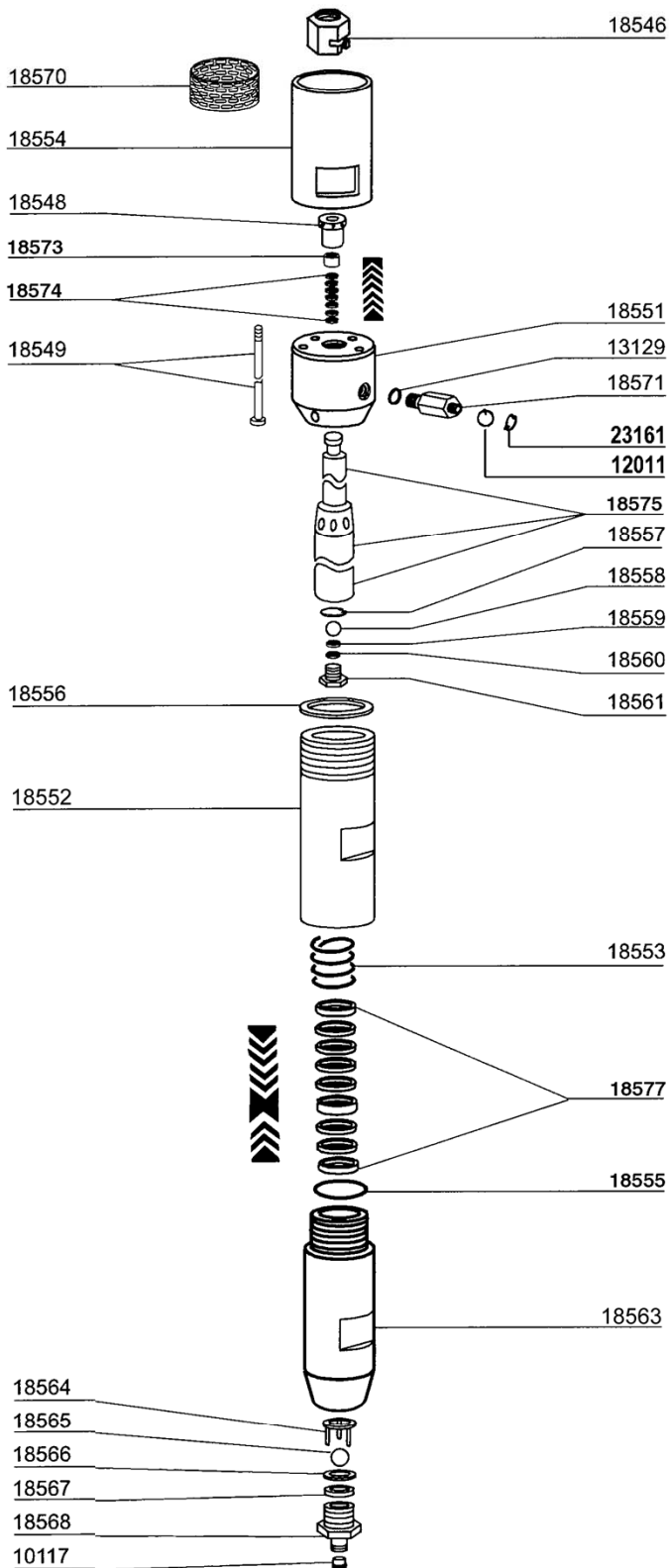


Rif.	Descrizione	Q.tà
Pompa airless pneumatica APOLLO 48		
TR10117	CAMICIA D'ENTRATA	1
TR12011	SFERA IN INOX diam.11	1
TR13129	GUARNIZIONE RAME 1/2"	1
TR18546	GIUNZIONE	1
TR18547	PISTONE 48/1	1
TR18548	PRESSAPACCO	1
TR18549	TIRANTE	4
TR18550*	PACCO SUPERIORE	1
TR18551	CORPO CENTRALE	1
TR18552	CORPO INTERMEDIO	1
TR18553	MOLLA	1
TR18554	DISTANZIALE	1
TR18555	OR TEFLON INFERIORE	1
TR18556	OR TEFLON SUPERIORE	1
TR18557	FERMO SFERA	1
TR18558	SFERA diam.18 INOX	1
TR18559	RONDELLA	1
TR18560	SEDE CARBURO	1
TR18561	PRESSA SEDE CARBURO	1
TR18562*	PACCO INFERIORE 48:1	1
TR18563	CORPO INFERIORE	1
TR18564	FERMO SFERA	1
TR18565	SFERA diam.30 INOX	1
TR18566	RONDELLA	1
TR18567	SEDE CARBURO	1
TR18568	CORPO ASPIRAZIONE	1
TR18569	BUSSOLA DADO PRESSAPACCO	1
TR18570	SCHERMO PROTETTIVO	1
TR18571	NIPPLO VALVOLA NON RITORNO	1
TR23161	ANELLO FERMO SFERA	1

Ricambi consigliati:

TR10117	KIT PACCO GUARNIZIONI INF. E SUP. 48:1 (*)
TR10117	SFERA VALVOLA COMPRESIONE
TR10117	SEDE SFERA VALVOLA COMPRESIONE
TR10117	SFERA VALVOLA ASPIRAZIONE
TR10117	SEDE SFERA VALVOLA ASPIRAZIONE

LISTA DELLE PARTI e ESPLOSO
Pompa Pneumatica Airless APOLLO 66 - parte vernice

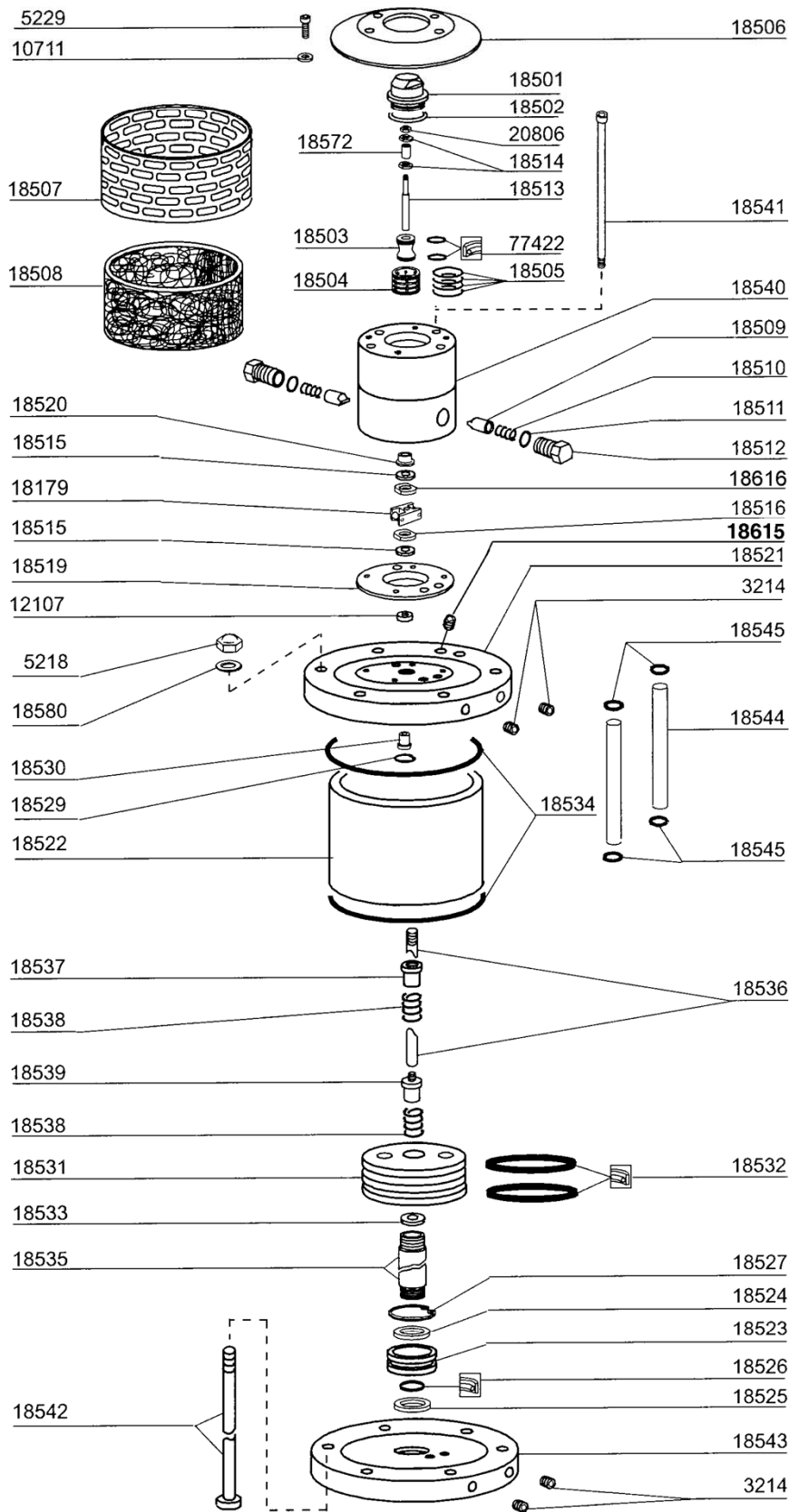


Rif.	Descrizione	Q.tà
Pompa airless pneumatica 18000 P (66:1)		
TR10117	CAMICIA D'ENTRATA	1
TR12011	SFERA IN INOX diam.11	1
TR13129	GUARNIZIONE RAME 1/2"	1
TR18546	GIUNZIONE	1
TR18548	PRESSAPACCO	1
TR18549	TIRANTE	4
TR18551	CORPO CENTRALE	1
TR18552	CORPO INTERMEDIO	1
TR18553	MOLLA	1
TR18554	DISTANZIALE	1
TR18555	OR TEFLON INFERIORE	1
TR18556	OR TEFLON SUPERIORE	1
TR18557	FERMO SFERA	1
TR18558	SFERA diam.18 INOX	1
TR18559	RONDELLA	1
TR18560	SEDE CARBURO	1
TR18561	PRESSA SEDE CARBURO	1
TR18563	CORPO INFERIORE	1
TR18564	FERMO SFERA	1
TR18565	SFERA diam.30 INOX	1
TR18566	RONDELLA	1
TR18567	SEDE CARBURO	1
TR18568	CORPO ASPIRAZIONE	1
TR18570	SCHERMO PROTETTIVO	1
TR18571	NIPPLO VALVOLA NON RITORNO	1
TR18573	BOCCOLA AUTOLUBRIFICATA (66:1)	1
TR18574*	PACCO SUPERIORE 66/1	1
TR18575	PISTONE 66/1	1
TR18577*	PACCO INFERIORE 66/1	1
TR23161	ANELLO FERMO SFERA	1

Ricambi consigliati:

TR18518	KIT PACCO GUARNIZIONI INF. E SUP. 66:1 (*)	
TR18558	SFERA VALVOLA COMPRESSIONE	
TR18560	SEDE SFERA VALVOLA COMPRESSIONE	
TR18565	SFERA VALVOLA ASPIRAZIONE	
TR18567	SEDE SFERA VALVOLA ASPIRAZIONE	

LISTA DELLE PARTI e ESPLOSO
Pompa Pneumatica Airless APOLLO 48 - APOLLO 66 - motore aria



LISTA DELLE PARTI e ESPLOSO
Pompa Pneumatica Airless APOLLO 48 - APOLLO 66 - motore aria

Rif.	Descrizione	Q.tà	Rif.	Descrizione	Q.tà
TR3214	TAPPO CONICO 3/8"	4			
TR5218	DADO FISSAGGIO	6	18525	OR per BUSSOLA	1
TR5229	VITE FISSAGGIO COPERCHIO	4	18526	LUBRORING X BUSSOLA	1
TR10711	ROSETTA PIANA	4	18527	SEEGER	1
TR12107	ANELLO DI TENUTA INTERNO	1	18529	SEEGER	1
TR18179	SISTEMA COMANDO INVERSIONE	1	18530	BUSSOLA INTERA	1
TR18501	CAPPUCCIO	1	18531	PISTONE ARIA	1
TR18503	SPOLETTA	1	18532	ANELLO TENUTA	2
TR18504	CAMICIA PER SPOLETTA	1	18533	RONDELLA IN OTTONE	1
TR18505	OR PER CAMICIA	4	18534	OR CILINDRO	2
TR18506	COPERCHIO	1	18535	ALBERO CAVO	1
TR18507	RETE FILTRO	1	18536	ALBERINO	1
TR18508	ELEMENTO FILTRANTE	1	18537	BUSSOLA PER MOLLA	1
TR18509	TASTATORE	2	18538	MOLLA INVERSIONE	2
TR18510	MOLLA	2	18539	ALBERINO FINALE	1
TR18511	OR del CORPO TASTATORE	2	18540	CORPO DISTRIBUTORE	1
TR18512	CORPO DEL TASTATORE	2	18541	TIRANTI PER DISTRIBUTORE	4
TR18513	ALBERO INVERSO	1	18542	TIRANTI	6
TR18514	RONDELA SUPERIORE	2	18543	FLANGIA INFERIORE	1
TR18515	DISTANZIALE IN CAOUTHCHOU	2	18544	TUBO ARIA	2
TR18516	RONDELLA PARACOLPI	2	18545	OR PER TUBO ARIA	4
TR18519	GUARNIZIONE CARTONE	1	18572	DISTANZIALE INVERSIONE	1
TR18520	BOCCOLA	1	18580	RONDELLA PIANA	6
TR18521	FLANGIA SUPERIORE	1	18615	VALVOLA DI SICUREZZA	1
TR18522	CILINDRO ARIA	1	18616	RONDELLA PARACOLPI SUPERIORE	2
TR18523	BUSSOLA ALLINEAMENTO	1	20806	DADO	1
TR18524	ANELLO TENUTA	1	77422	LUBRORING EST.TENUTA PISTONCINO	2